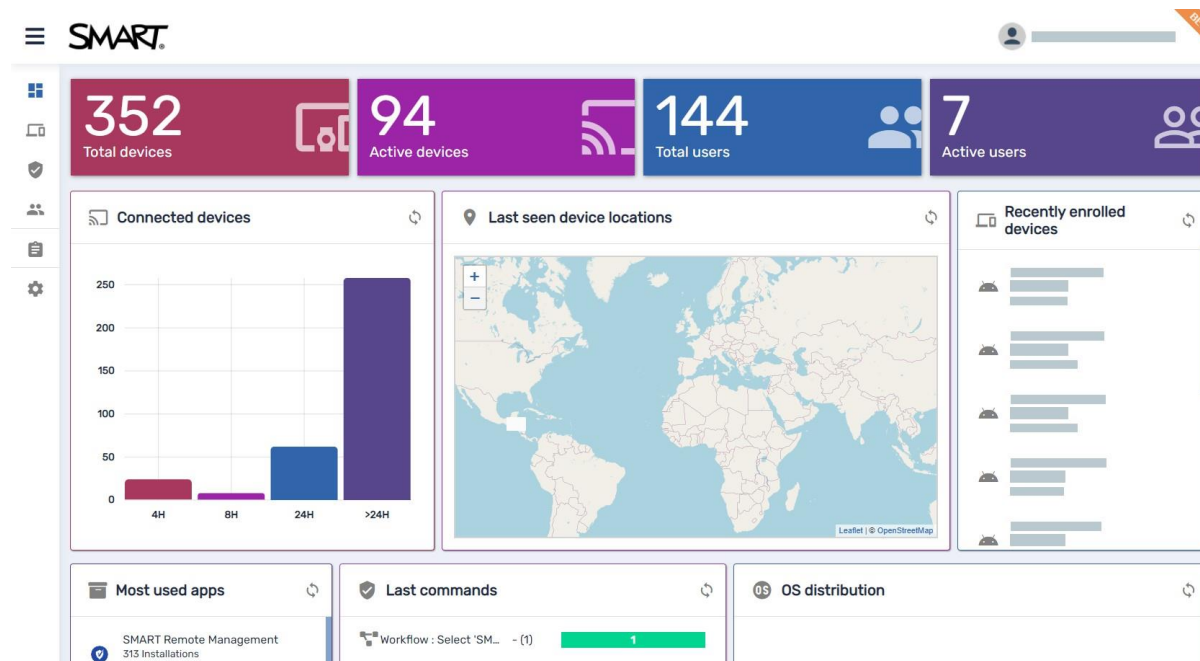


# Hitri pregled sistema SMART Remote Management

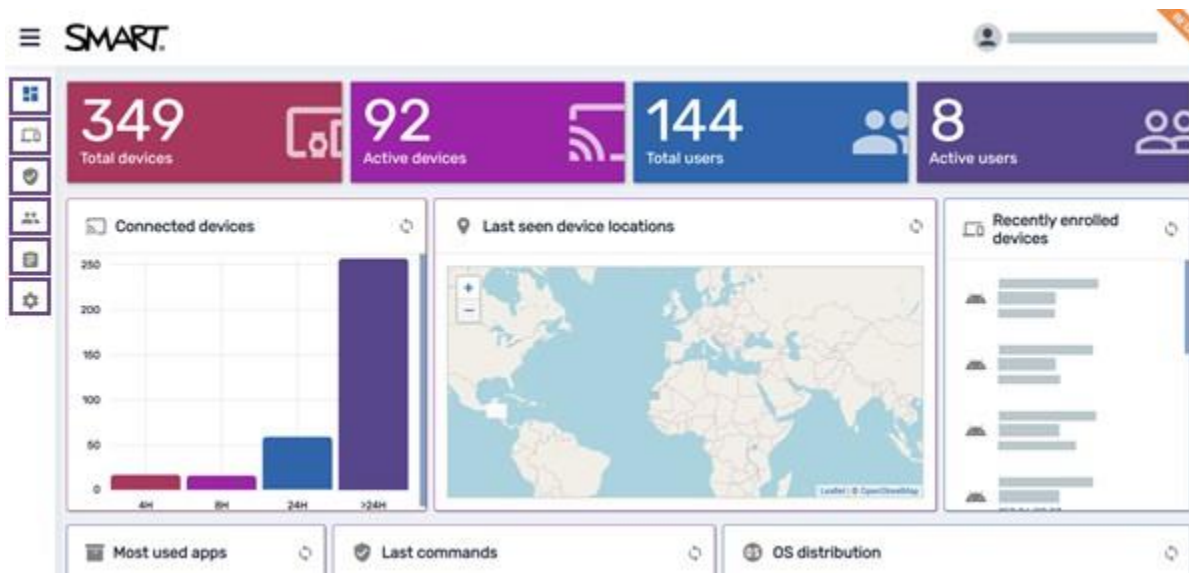


SMART Remote Management je orodje za upravljanje naprav v oblaku, ki omogoča oddaljeno vzdrževanje, podporo, nadzor in zaščito naprav v vaši organizaciji. Z enega osrednjega mesta lahko upravljate interaktivne zaslone SMART Board® ter naprave z operacijskimi sistemi Android™, Windows® in Chrome OS™.

# Getting started

## Nastavitev sistema SMART Remote Management

Če vzpostavljate SMART Remote Management za svojo organizacijo, si oglejte vodnik za nastavitev SMART Remote Management ([docs.smarttech.com/kb/171333](https://docs.smarttech.com/kb/171333)), kjer boste našli informacije o konfiguraciji omrežja vaše organizacije za SMART Remote Management ter o ustvarjanju in aktivaciji uporabniškega računa.



## Prijava v sistem SMART Remote Management

Za prijavo uporabite poverilnice, ki vam jih je posredoval skrbnik računa ali drug uporabnik sistema SMART Remote Management. Obiščite [prijavno stran SMART Remote Management](#) na katerikoli napravi z dostopom do interneta in posodobljenim brskalnikom.

Privzeti pogled ob prvi prijavi je Nadzorna plošča (Dashboard). Z uporabo menija na levi strani pogleda Nadzorne plošče lahko krmarite po sistemu SMART Remote Management.

### Nasveti

- Kliknite na ☰ vrh strani, da razširite meni.
- Za več informacij o možnostih v meniju kliknite na ikone možnosti menija kot so prikazani na zgornji in spodnji sliki.
- Če želite spremeniti geslo ali druge podatke uporabniškega računa, kliknite **in izberite Profil (Profile)**.

# Nadzorna plošča (Dashboard)

## Oglejte si pogled Nadzorne plošče (Dashboard)

Pogled Nadzorne plošče se prikaže ob prvi prijavi v sistem SMART Remote Management. Nadzorna plošča prikazuje v živo informacije o interaktivnih zaslonih SMART Board, drugih napravah ter uporabnikih sistema SMART Remote Management.



| Št. | Naziv                      | Opis   |
|-----|----------------------------|--|
| 1   | Total devices              | Število naprav, ki so bile prijavljene v SMART Remote Management                 |
| 2   | Active devices             | Število naprav, ki so trenutno povezane in dostopne prek SMART Remote Management |
| 3   | Total users                | Število uporabnikov sistema SMART Remote Management                              |
| 4   | Active users               | Število uporabnikov, ki so trenutno aktivne                                      |
| 5   | Connected devices          | Graf, ki prikazuje, kako dolgo so bile povezane naprave aktivne                  |
| 6   | Last seen device locations | Lokacija, s katere je bila naprava nazadnje povezana                             |
| 7   | Recently enrolled devices  | Seznam naprav, ki so bile nedavno vpisane  |
| 8   | Most used apps             | Seznam najpogosteje uporabljenih aplikacij na napravah                           |
| 9   | Last commands              | Seznam nedavnih ukazov, poslanih napravam  |
| 10  | OS distribution            | Število povezanih naprav glede na operacijski sistem.                            |

# Naprave (Devices)

## Oglejte si pogled naprav (Devices)

Pogled naprav (Devices view) prikazuje informacije o napravah, vpisanih v SMART Remote Management, do katerih imate dostop. To je glavni pogled v sistemu SMART Remote Management za spremljanje in upravljanje naprav.

V tem pogledu lahko:

- Prikazujete in skrijete stolpce
- Filtrirate naprave
- Prepoznate, katere naprave so povezane
- Si ogledate podrobnosti o napravi
- Poiščete naprave
- Izvozite podrobnosti o napravah v CSV datoteke

Več informacij najdete v vodiču za upravljanje naprav SMART Remote Management ([docs.smarttech.com/kb/171798](https://docs.smarttech.com/kb/171798)).



| Št. | Naziv          | Opis   |
|-----|----------------|--|
| 1   | Commands       | Izvedite ukaze na izbranih napravah.   |
| 2   | Search         | Filtrirajte pogled z uporabo iskalnih kriterijev.                              |
| 3   | Filters        | Filtrirajte pogled z uporabo filtrov.  |
| 4   | Who is online? | Oglejte si, katere naprave so trenutno povezane (online).                      |
| 5   | Enroll         | Prijavite napravo v sistem SMART Remote Management.                            |
| 6   | Ad-hoc session | Upravljajte napravo, ki je na drugem računu ali domeni, z zagonom ad-hoc seje. |
| 7   | Refresh        | Osvežite pogled z najnovejšimi informacijami.                                  |
| 8   | Columns        | Izberite stolpce, ki jih želite prikazati v pogledu.                           |
| 9   | Groups         | Filtrirajte pogled z uporabo skupin.   |

# Ukazi (Commands)

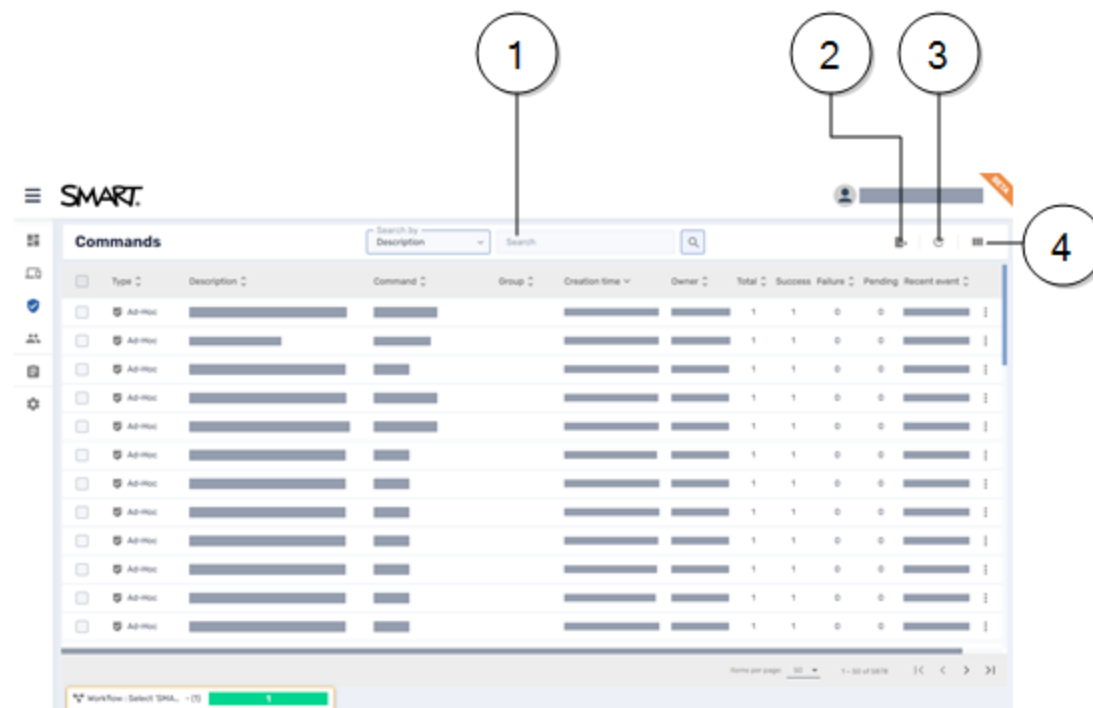
## Oglejte si pogled Ukazi (Commands)

Pogled Ukazi ponuja centraliziran seznam ukazov, ki se trenutno izvajajo, so bili prej izvedeni ali pa so nastavljeni za zagon ob sprožilcu na napravah, do katerih imate dostop.

Iz tega pogleda lahko:

- Filtrirate ukaze
- Si ogledate podrobnosti ukazov
- Ustavite, znova zaženete ali uredite trenutno izvajane ali sprožene ukaze
- Ponovno pošljete ukaze vsem napravam, na katere se ukazi nanašajo, ali samo tistim napravam, pri katerih so ukazi prej spodleteli
- Izvozite zapise ukazov v CSV datoteke
- Naredite ukaze skupine trajne (persistent)

Več informacij najdete v vodiču za upravljanje naprav SMART Remote Management ([docs.smarttech.com/kb/171798](https://docs.smarttech.com/kb/171798)).



| Št. | Naziv         | Opis   |
|-----|---------------|--|
| 1   | Search        | Filtrirajte pogled z uporabo iskalnih kriterijev.    |
| 2   | Export to CSV | Izvozite zapise ukazov v CSV datoteke.               |
| 3   | Refresh       | Osvežite pogled z najnovjšimi informacijami.         |
| 4   | Columns       | Izberite stolpce, ki jih želite prikazati v pogledu. |

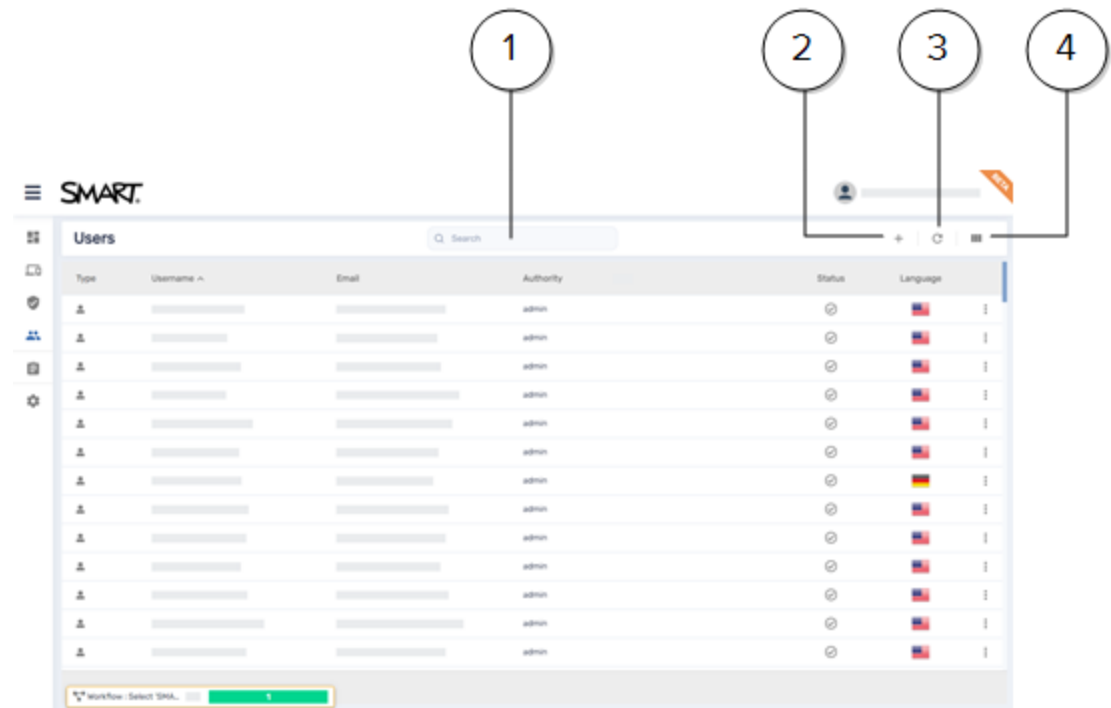
# Uporabniki (Users)

## Oglejte sip ogled uporabniki (Users)

V pogledu Uporabniki lahko upravljate uporabnike in si ogledate različne informacije o njih, vključno z:

- Imenom uporabnika
- E-poštnim naslovom
- Pooblastili (vrstami profila)
- Oznakami
- Jezikom

Več informacij najdete v vodiču za nastavitve SMART Remote Management ([docs.smarttech.com/kb/171333](https://docs.smarttech.com/kb/171333)).



| Št. | Naziv   | Opis   |
|-----|---------|--|
| 1   | Search  | Filtrirajte pogled z uporabo iskalnih kriterijev.    |
| 2   | Add     | Dodajte novega uporabnika.                           |
| 3   | Refresh | Osvežite pogled z najnovejšimi informacijami.        |
| 4   | Columns | Izberite stolpce, ki jih želite prikazati v pogledu. |











# Shramba (Repositories)

## Oglejte si meni Shrambe (Repositories)

V meniju shrambe (Repositories) lahko nalagate pakete, ustvarjate politike, nastavite delovne procese opravil in še več.

Ko ustvarite elemente v shrambi, jih lahko uporabite na napravah.

Več informacij najdete v vodiču za upravljanje naprav SMART Remote Management ([docs.smarttech.com/kb/171798](https://docs.smarttech.com/kb/171798)).

| Ikona   | Naziv               | Opis  |
|---|---------------------|---|
|    | Paketi              | Oddaljena namestitvev aplikacij na naprave.   |
|    | Politike            | Ustvarjanje politik in njihova uporaba na napravah. Politike lahko blokirajo ali omogočajo aplikacije ali omogočajo oziroma omejujejo funkcije naprav.  |
|    | Kiosk               | Ustvarjanje politik in njihova uporaba na kiosk napravah (tj. napravah z omejenim uporabniškim nadzorom).   |
|    | Napredno sporočanje | Pošiljanje naprednih sporočil na interaktivne zaslone SMART Board in Android naprave. Napredna sporočila lahko vključujejo besedilo, sliko in zvok; YouTube™ video, ki ga lahko predvajate v zanki; ali vgrajene spletne strani oziroma HTML. |
|    | Viri                | Shranjevanje in upravljanje virov, vključno s slikovnimi in zvočnimi datotekami.  |
|    | Nastavitve naprav   | Ustvarjanje in prilagajanje konfiguracij naprav ter njihovo pošiljanje napravam.  |
|    | Datoteke            | Nalaganje datotek, ki jih lahko pošljete napravam   |
|    | Oddaljeno izvajanje | Pošiljanje ukazov in skript za oddaljeno izvajanje na interaktivne zaslone SMART Board ter Android in Windows naprave.  |
|    | Delovni procesi     | Ustvarjanje zaporedij dejanj, kot so namestitvev paketov, pošiljanje sporočil, onemogočanje aplikacij in sprožanje alarmov.   |
|  |                     |   |

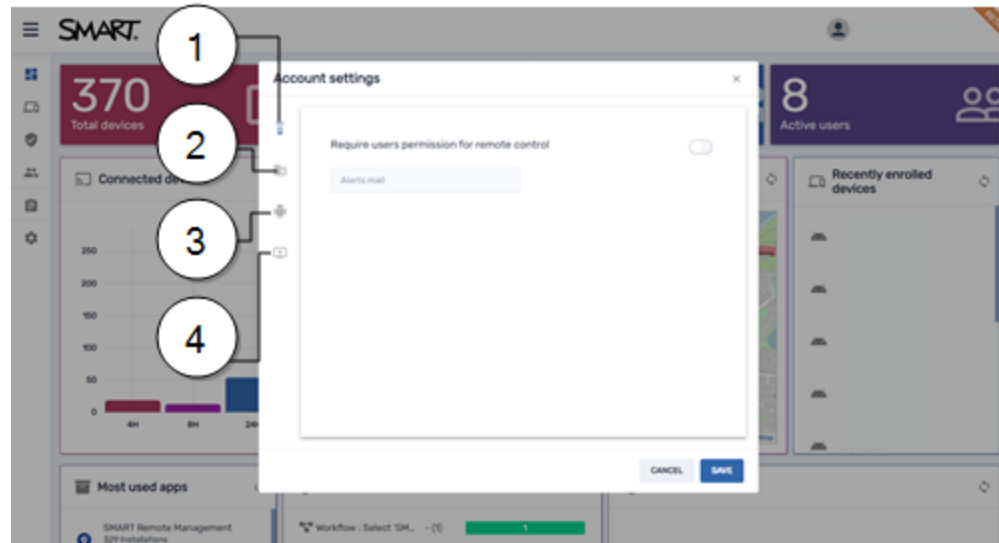
# Nastavitve uporabniškega računa

## Oglejte si okno Nastavitve uporabniškega računa (Account settings)

Z uporabo okna Nastavitve računa lahko spremenite nastavitve na ravni uporabniškega računa ali pa domeno računa popolnoma izbrišete.

Prav tako lahko z uporabo nadzorne plošče uporabniškega računa pregledate informacije o le-tem.

Več informacij najdete v vodiču za SMART Remote Management.



| Št. | Naziv                         | Opis  |
|-----|-------------------------------|---|
| 1   | Remote control                | Omogočite ali onemogočite zahtevo za dovoljenje za začetek sej oddaljenega nadzora in določite e-poštni naslov za prejemanje opozoril iz sistema SMART Remote Management. |
| 2   | Pair with organization domain | Povežite SMART Remote Management z uporabniškim računom vaše organizacije (za uporabo z napravami Chrome OS).   |
| 3   | Android For Work              | Prijavite se v Android for Work.  |
| 4   | Device pairing                | Dodajte kodo za povezavo naprav.  |