

Bee-Bot podlage (TTS Mats)



Bee-Bot podlage so vsestranski in prilagodljivi učni pripomoček, zasnovan za podporo učenju skozi igro. Omogočajo uporabo Bee-Bot robota pri različnih predmetih ter spodbujajo razvoj logičnega mišljenja, orientacije v prostoru, smernega jezika in osnov programiranja.

Podlage so oblikovane kot mreže, po katerih otroci programirajo Bee-Bota, da se premika po določenih poteh, rešuje naloge ali dosega cilje. Uporabljajo se lahko za strukturirane učne dejavnosti ali za prosto, ustvarjalno raziskovanje.

Primerne so za uporabo:

- v vrtcu in osnovni šoli
- pri individualnem delu ali delu v skupinah
- pri uvajanju računalniškega razmišljanja in zaporedij
- pri medpredmetnem povezovanju

Bee-Bot podlage omogočajo enostavno prilagajanje učnih vsebin različnim stopnjam znanja in interesom otrok ter so odlična osnova za interaktivno, sodelovalno in igrivo učenje.

Na voljo so naslednje Bee-Bot® podlage:

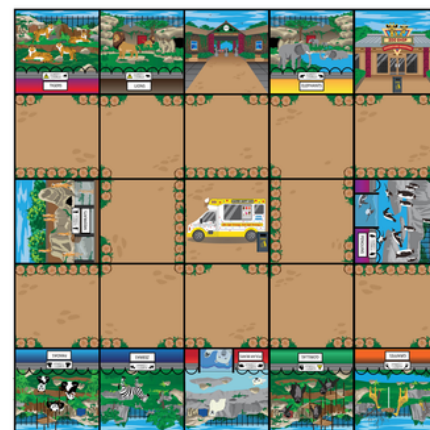
Otok zakladov



Promet in industrija



Živalski vrt



Prozorna



Abeceda



Kača



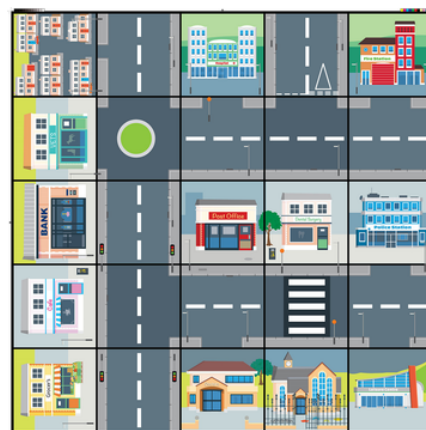
Zgodba



Žepna matematika



Mesto



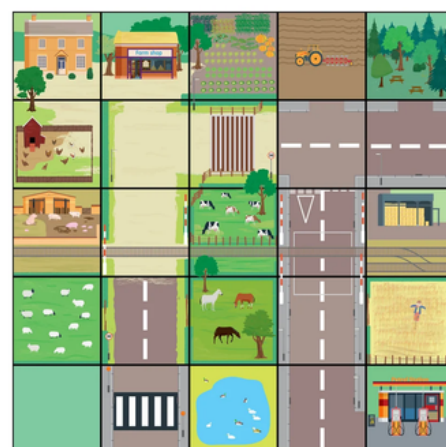
Obala



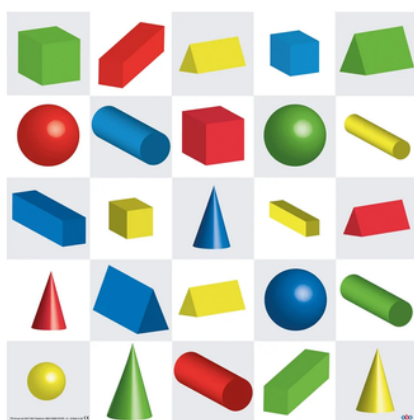
Kovanci



Podeželje



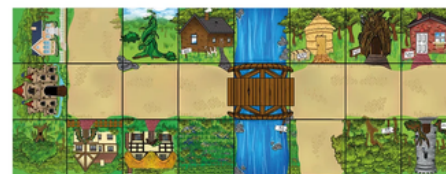
3D oblike



Gradbišče



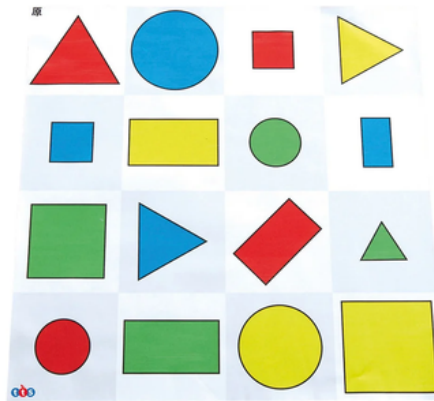
Pravljica



Kmečki dvorišče



Liki



Prometna ulica

